



TUTTI INSIEME STATISTICAMENTE

Concorso di statistica

2012

Classe 1Bl

Liceo scientifico «Niccolò Copernico»

Prato

ECCO COME ABBIAMO LAVORATO...



OCCUPAZIONE E DISOCCUPAZIONE



❖ ANDAMENTO
DEL FENOMENO A
PRATO E IN
TOSCANA

LE NOSTRE FONTI

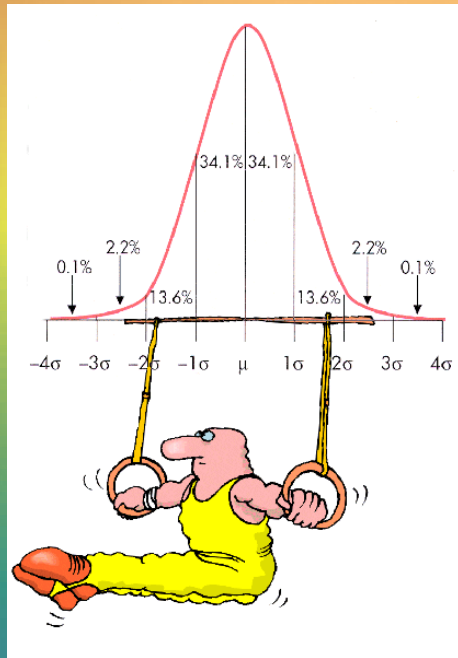
ISTAT

COMUNE

PROVINCIA

QUESTIONARIO

VARIABILITÀ DEI DATI



❖ Il principio fondamentale della statistica è la variabilità dei dati

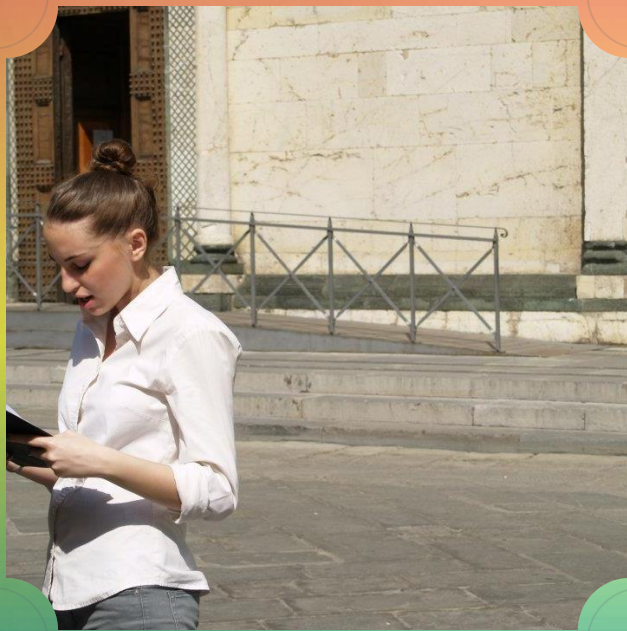
Definizioni

**CHI SONO GLI
OCCUPATI?**



**CHI SONO I
DISOCCUPATI?**



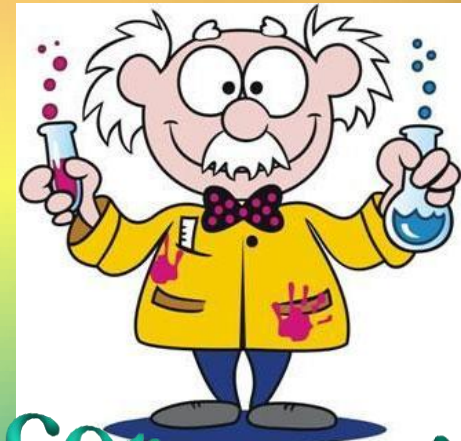


Per completare il nostro
lavoro abbiamo
sottoposto un
QUESTIONARIO
da noi precedentemente
preparato, a dei passanti.

MA NOI...*CHI SIAMO?*



Rispondenti?



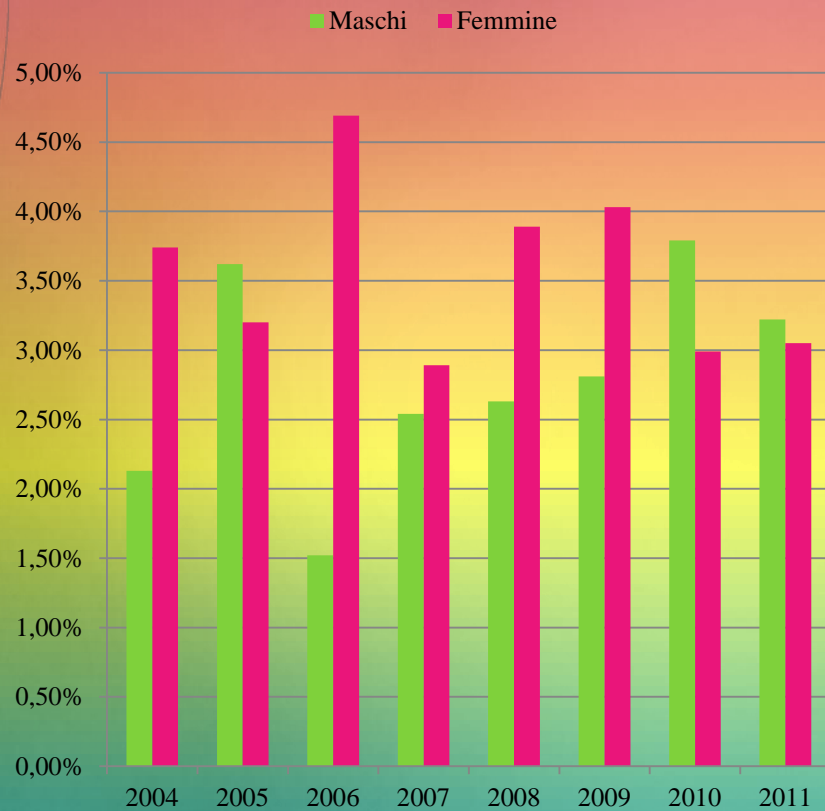
Ricercatori?

Rilevatori?





*percentuale dei disoccupati a Prato
relativa ai residenti dai 15 anni e più- per genere- dal 2004 al 2011*



I.S.T.A.T.

*percentuale dei disoccupati a Prato
relativa ai residenti dai 15 anni e più-
per genere- dal 2004 al 2011*

A decorative frame with a gradient background transitioning from red at the top to blue at the bottom. The frame is adorned with intricate floral and scrollwork patterns in red and blue. In the center, a white rectangular box contains the text "COMUNE E PROVINCIA" in a bold, serif font. The text is mirrored below it.

**COMUNE
E
PROVINCIA**

QUESTIONARIO

Domande aperte e chiuse

un esempio, domande sul

titolo di studio

posseduto e se fosse utile nel lavoro svolto.

Da questo abbiamo constatato che, nonostante la maggior parte delle persone possieda un titolo di studio universitario, non riesce a trovare un lavoro che soddisfi le loro aspettative.

Rilevazione forze lavoro - classe 1981 - Istituto Scientifico Copernico - Prato 22/09/2012

Questionario: Rilevazione sulle forze di lavoro a Prato
Leggere. Prima di procedere, desidero comunque ricordare che le notizie raccolte sono coperte dal più scrupoloso segreto statistico che siamo obbligati per legge a garantire.

SEZIONE A - Quesiti di ordine personale

Sesso: Uomo <input type="checkbox"/> Donna <input type="checkbox"/>	Anno di nascita:	Comune di residenza:	Comune in cui vive:
--	------------------	----------------------	---------------------

1. Ha un titolo di studio?
a) Sì → domanda A2 b) No → domanda B1

2. Quale?
a) Licenza media
b) Liceo
c) Istituto tecnico
d) Istituto professionale
e) Laurea
f) Specializzazione post laurea
g) Altro

SEZIONE B - Situazione lavorativa nella settimana di riferimento

Le prossime domande si riferiscono all'attività lavorativa svolta nella settimana da Lunedì 12/03 a Domenica 18/03 della settimana appena passata. Nel rispondere considerare qualsiasi attività lavorativa: in proprio o alle dipendenze, con o senza contratto.

1. "LA SCORSA SETTIMANA" Lei ha svolto almeno un'ora di lavoro che le garantisce una retribuzione?
a) Sì → domanda B3

Durante la giornata abbiamo chiesto ai passanti se potevano concederci cinque minuti per rispondere alle domande del nostro questionario.

Varie persone si sono rese disponibili per rispondere alle nostre domande, altre, al contrario, non hanno voluto dare le informazioni da noi richieste.

Sembra che la crisi non tocchi solo il lavoro ma anche le parole, al giorno d'oggi, costano tanto!

Nonostante le persone "tirchie" che non volevano spendere parole, siamo riusciti a ottenere un ottimo risultato:

281 questionari in una sola giornata di lavoro!

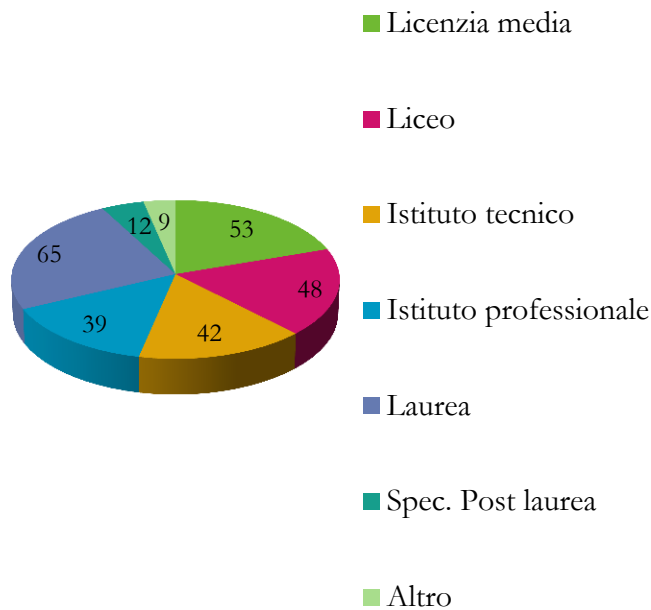
Le nostre fatiche sono state sufficientemente ricompensate!!!



Benché dovessimo svolgere un gran lavoro e non sempre le persone ci ascoltassero, ci siamo divertiti molto!

Camminando per il centro e all'interno alla Stazione, abbiamo potuto intervistare anche persone di province diverse.

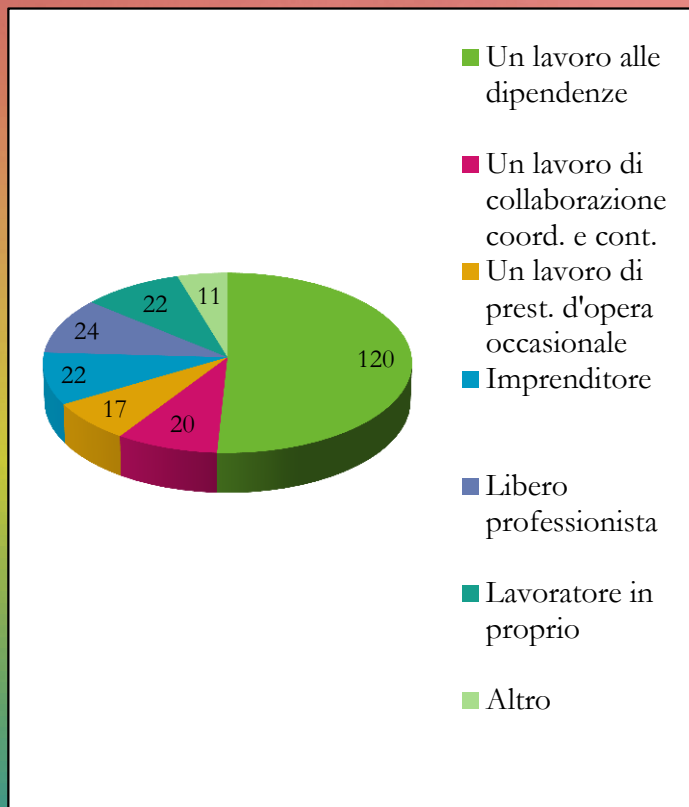
Titolo di studio



Utilizzando dei grafici abbiamo potuto rappresentare i dati che abbiamo trovato.

La maggior parte delle persone ha una laurea, seguono la licenzia media, l'istituto tecnico, il liceo, l'istituto professionale e infine la specializzazione post laurea e altro (per la maggior parte magistrali).

Tipo di lavoro



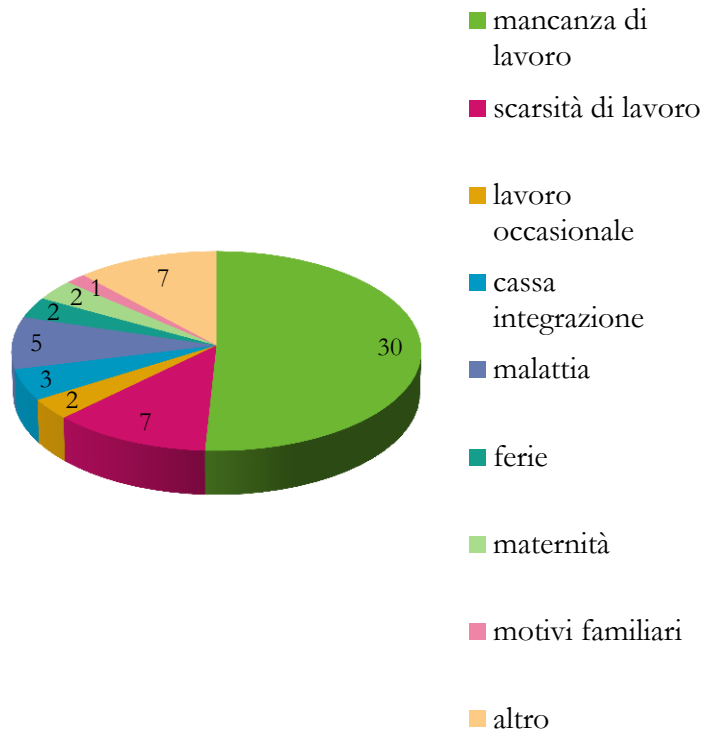
Osservando questo grafico notiamo che la maggior parte delle persone intervistate svolge un lavoro alle dipendenze; il numero di persone che svolge un lavoro di collaborazione coordinata e continuativa, di prestazione d'opera occasionale, imprenditore, libero professionista e lavoratore in proprio è per lo più simile.

Questo grafico rappresenta il

MOTIVO

per cui le persone
intervistate non hanno
lavorato nell'ultima
settimana

Il motivo principale è la mancanza di lavoro. Seguono in ordine la scarsità di lavoro, il lavoro occasionale, la cassa integrazione, malattia, ferie, maternità, motivi familiari e altro.





**ALTRE
DOMANDE.....**

Part time o Full time?

- ❖ Lei ha un contratto a tempo pieno o un contratto part-time (a tempo parziale)?
- ❖ Per quale motivo lavora part-time (a tempo parziale)?

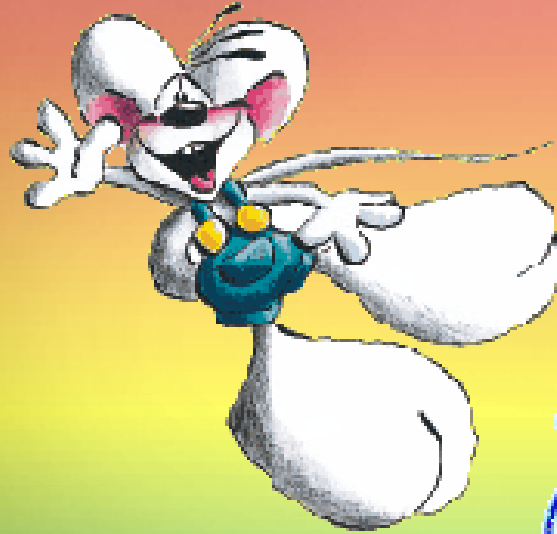


Tempo determinato o indeterminato?

- ❖ Lei ha un contratto a termine (a tempo determinato) o un contratto a tempo indeterminato (senza una scadenza)?
- ❖ Lei ha accettato un lavoro a tempo determinato perché non vuole un lavoro stabile o perché non ha trovato un lavoro a tempo indeterminato?

"QUESTO CONTRATTO SI AUTODISTRUGGERA'
TRA CINQUE SECONDI"





mondoglitter.it

CAIO

A TUTTI

