

## Anteprima 4mat\_eliminatorie

[Ricomincia](#)

Gli studenti visualizzeranno questo quiz in una finestra "sicura"

1

Un insieme di individui è stato classificato sulla base del sesso e dell'abitudine al fumo .

Punti: 3

	Fumatore	Non Fumatore
Maschio	25	51
Femmina	19	41

Tra le femmine, qual è la percentuale di "non fumatori"?

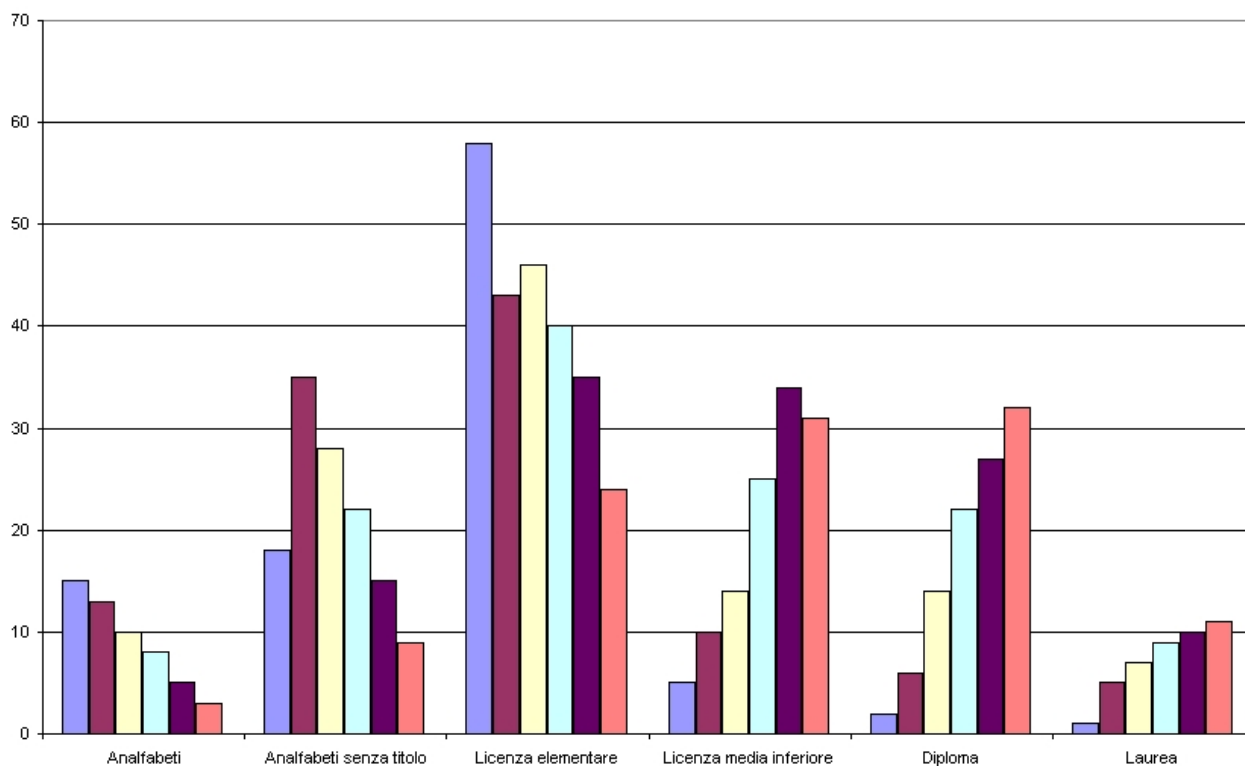
Scegliere una risposta.

- a. 68%  
 b. 41%  
 c. 77%  
 d. 70%  
 e. NON SO

2

Il grafico seguente riporta la Popolazione residente in una regione per livello di istruzione ai censimenti 1951-2001.

Punti: 3



Quale delle seguenti affermazioni è corretta?

- Scegliere una risposta.
- a. La percentuale di analfabeti è andata sempre calando e la percentuale di laureati e diplomati è andata sempre crescendo
  - b. La percentuale di persone con il diploma è andata sempre calando
  - c. La modalità meno frequente è stata in ogni censimento "laurea"
  - d. La percentuale di persone con la licenza elementare è sempre stata superiore a quella delle persone con diploma
  - e. NON SO

3 

Punti: 3

La tabella seguente riporta i voti in matematica degli studenti della classe II-E. La seconda colonna riporta le frequenze cumulate percentuali ( $N_i\%$ ).

Giudizio	$N_i\%$
insufficiente	10%
sufficiente	50%
discreto	80%
buono	90%
ottimo	100%

Sapendo che gli studenti della II-E sono 60 in totale, quanti sono gli studenti che hanno preso almeno "discreto" ?

- Scegliere una risposta.
- a. 30
  - b. 10
  - c. 3
  - d. 15
  - e. NON SO

4 

Punti: 3

Due carte vengono estratte a caso da un mazzo di 52 carte. Qual è la probabilità che siano entrambe di picche.

- Scegliere una risposta.
- a. 1/17
  - b. 1/52
  - c. 1/26
  - d. 1/13
  - e. NON SO

5 

Punti: 3

Il voto tra 18 e 30 ad un esame è un esempio di variabile:

- Scegliere una risposta.
- a. Discreta
  - b. Continua
  - c. Discontinua tra 18 e 30
  - d. Discontinua
  - e. NON SO

6 

Punti: 3

Viene lanciata una coppia di dadi. Determinare la probabilità che si presenti un solo 1.

- Scegliere una risposta.
- a. 10/36
  - b. 5/18
  - c. 10/11
  - d. 1/4
  - e. NON SO

7 

Punti: 3

Il Ministero dell'Istruzione ha divulgato la seguente informazione relativa ad un campione di 31 atenei.

Numero di Facoltà per Ateneo	Frequenza
3	3
5	13
8	4
10	11

Qual'è la mediana della distribuzione?

Scegliere una risposta.

- a. 5  
 b. 8  
 c. 3  
 d. 15,5  
 e. NON SO

8 

Punti: 3

Il campione rispetto alla popolazione è:

Scegliere una risposta.

- a. Un sotto-insieme limitato e parziale  
 b. Un sottoinsieme illimitato  
 c. Un sotto-insieme contenente le migliori unità statistiche della popolazione  
 d. Il 10% della popolazione preso a caso  
 e. NON SO

9 

Punti: 3

Viene lanciato un dado per 11 volte ottenendo la seguente serie di risultati:

{1,6,2,3,3,1,4,5,6,4,6}

Quale delle seguenti affermazioni è vera?

Scegliere una risposta.

- a. La moda è 6  
 b. La moda è uguale alla mediana  
 c. La mediana è 1  
 d. Moda, media, finale coincidono  
 e. NON SO

10 

Punti: 3

L'istituto "G.Pascoli" ha 300 studenti di cui 100 hanno meno di 15 anni; l'istituto "A.Manzoni" ha 2.400 studenti di cui 1.400 hanno almeno 15 anni.

Quale scuola presenta la maggiore quota di studenti con più di 15 anni?

Scegliere una risposta.

- a. L'istituto Pascoli  
 b. L'istituto Manzoni  
 c. Non si possono confrontare  
 d. Hanno la stessa quota  
 e. NON SO

11 

Punti: 3

Se il prezzo delle scarpe dal 2001 al 2010 è passato da 80 € a 140 €, qual è stato l'aumento percentuale subito dal prezzo stesso?

Scegliere una risposta.

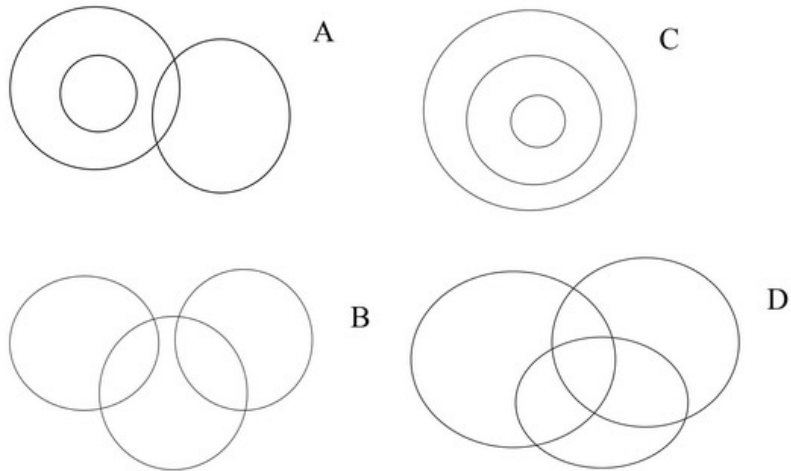
- a. 75 %  
 b. Non so  
 c. 175 %  
 d. 50 %

e. Non si può esprimere in percentuale in base ai dati forniti

12 

Quale tra i seguenti diagrammi rappresenta la relazione insiemistica esistente tra "madri, lavoratrici, donne"?

Punti: 3



Scegliere una risposta.

- a. A
- b. B
- c. C
- d. Non so
- e. Nessuno di quelli rappresentati in figura

13 

Punti: 3

La funzione di ripartizione è sempre compresa tra 0 e 1:

Scegliere una risposta.

- a. Sì, è vero
- b. Sì, ma solo per variabili positive
- c. No, è falso
- d. Solo a volte è vero
- e. NON SO

14 

Punti: 3

La somma degli scarti da un valore  $c$  è pari a 0 solo se:

Scegliere una risposta.

- a.  $c$  è la media aritmetica
- b.  $c$  è la mediana
- c. Non so
- d.  $c$  è la moda
- e.  $c$  è il terzo quartile

15 


Punti: 3

Quale dei seguenti insiemi di numeri può rappresentare le frequenze relative della distribuzione degli studenti della V B rispetto allo sport praticato?

Scegliere una risposta.

- a. 0.6; 0.4; 0.3
- b. 0.4; 0.3; 0.5; -0.4; 0.2
- c. Nessuna di queste
- d. 1; 2; 3; 4
- e. NON SO



16  Una variabile standardizzata ha sempre:

Punti: 3

Scegliere una risposta.


- a. Media 0 e varianza 1
- b. Non so
- c. Media e varianza pari a 0
- d. Media 1 e varianza 0
- e. Media e varianza pari a 1

17  Quale delle seguenti affermazioni circa la varianza è corretta?

Punti: 3

Scegliere una risposta.

- a. Ha la stessa unità di misura del carattere elevata al quadrato
- b. Ha la stessa unità di misura del carattere
- c. E' la radice quadrata dell'unità di misura del carattere
- d. Non so
- e. Non ha unità di misura

18  I seguenti valori si riferiscono alle altezze (in m) rilevate in un collettivo di 10 soggetti:


Punti: 3

1.60 1.65 1.68 1.70 1.85 1.77 1.80 1.85 1.73 1.87

Se il valore 1.87 fosse erroneamente trascritto in cm come 187, quale sarebbe l'effetto sulle misure di posizione calcolate a partire da questi dati?

Scegliere una risposta.


- a. Un incremento della mediana
- b. Un incremento della media mentre la mediana resta invariata
- c. Un incremento della moda
- d. NON SO
- e. Un incremento della mediana e della media

19  In quale dei seguenti casi la media aritmetica, la moda e la mediana non coincidono?

Punti: 3

Scegliere una risposta.

- a. Se una distribuzione è asimmetrica
- b. Non so
- c. Coincidono sempre
- d. Quando la curtosi è molto elevata
- e. Quando la distribuzione è iponormale

20  Si lanciano due dadi non truccati contemporaneamente. Qual è la probabilità che sulle facce di entrambi risultino numeri dispari?

Punti: 3

Scegliere una risposta.

- a. 1/4
- b. 1/2
- c. 2/3
- d. 3/2
- e. NON SO

Salva senza inviare

Invia tutto e termina

 [Documentazione di Moodle per questa pagina](#)

---

Sei collegato come

(Esci)

4mat\_eliminatorie