



Vai a...

UniCh Test ▶ 4mat_finale ▶ Quiz ▶ 4mat_finale

Aggiorna Quiz

[Info](#)
[Risultati](#)
[Anteprima](#)
[Modifica](#)

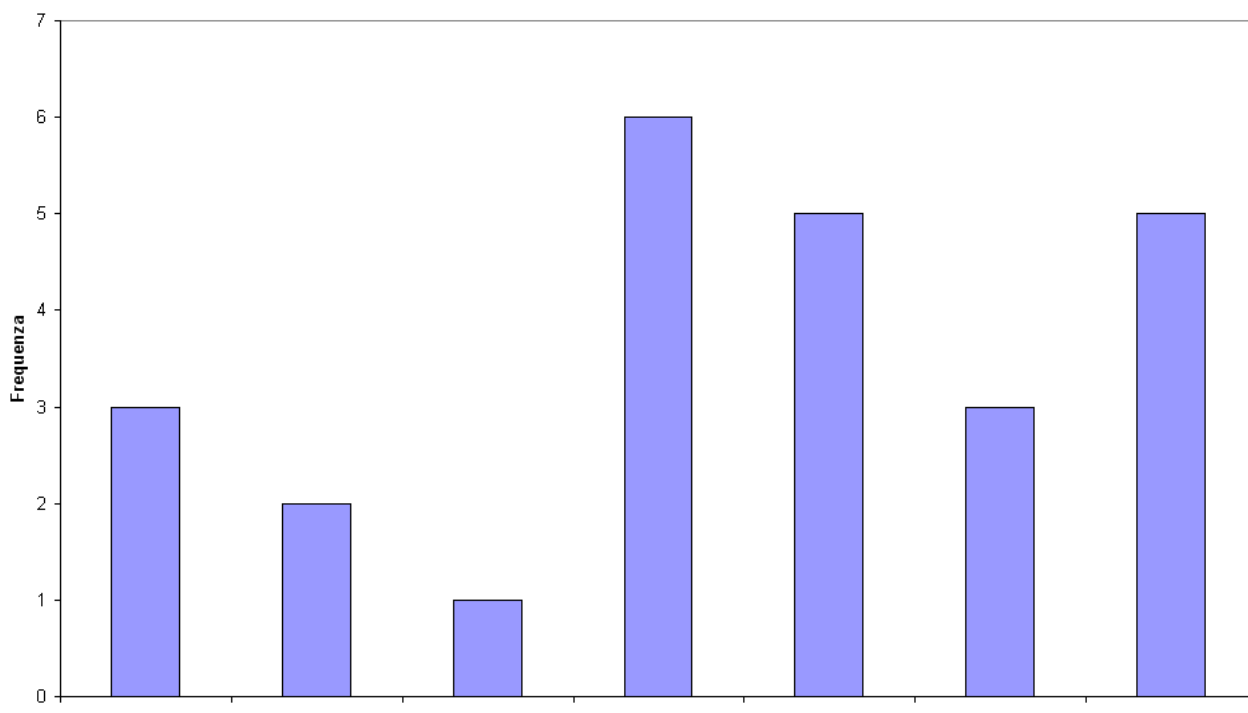
[Riepilogo](#)
[Rivalutazione](#)
[Valutazione manuale](#)
[Analisi](#)
[Risposte dettagliate](#)

[Vedi tutte le valutazioni del corso](#)

Gruppi visibili: Tutti i partecipanti

Tabella per l'analisi dei risultati ?

D#	Testo domanda	Testo risposta
(887)	8_4mat_fi_new : Se due eventi A e B sono necessari, allora l'evento "complemento" dell'unione tra A e B è uguale a:	L'insieme vuoto
		Non so
		1
		Non si può sapere se no si conoscono le probabilità di A e di B
		A unito il complemento di B
15_4mat_fi_new :	Si consideri il seguente grafico relativo ai voti riportati in una verifica di latino dagli studenti di una classe del liceo.	La distribuzione è asimmetrica negativa



		Voti
	E' corretto affermare che:	
		La distribuzione asimmetrica positiva
		La distribuzione simmetrica
		Non si può stabilire da un istogramma
		NON SO
(659)	2_4mat_fi : Qual è la probabilità di ottenere, lanciando cinque monete, almeno tre teste?	9/32
		1/3
		13/32
		1/2
		NON SO
(784)	1_4mat_fi : Il reddito medio annuo dei lavoratori nel settore 1 di un certo paese ammonta a 20.000 euro e quello dei lavoratori del settore 2 a 28.000 euro. E' corretto affermare che il reddito medio complessivo dei lavoratori del paese ammonta a 24.000?	Non si può dire perché non si conosce il numero dei lavoratori dei due settori
		Si, perché all'incirca i due settori occupazionali si equivalgono
		No, perché manca l'informazione sul reddito medio dei lavoratori degli altri settori
		si, perché facendo $20000+28000$ e dividendo per 2 si ottiene proprio 24000
		NON SO
(886)	7_4mat_fi_new : Quale delle seguenti affermazioni è vera:	Il logaritmo della media geometrica è uguale alla media aritmetica dei logaritmi dei dati
		Il logaritmo della media armonica è uguale alla media aritmetica dei logaritmi dei dati
		Non so
		Il logaritmo della media quadratica è uguale alla media aritmetica dei logaritmi dei dati
		Nessuna di queste
(888)	12_4mat_fi_new : Sapendo che una partita di calcio è stata truccata, e conoscendo con certezza il risultato finale di tale partita, qual è la probabilità di fare 13 al totocalcio?	Circa 1/531.000
		Non so
		Circa

			1/5.310.000																								
			Circa 1/100.000																								
			Circa 1/231.000																								
(847)	11_4mat_fi : Una classe consta di 10 maschi e 20 femmine; la metà dei maschi e la metà delle femmine hanno occhi verdi. Si determini la probabilità p che una persona scelta a caso sia un maschio o abbia occhi verdi.		2/3																								
			1/12																								
			1/8																								
			1/3																								
			NON SO																								
(834)	10_4mat_fi_new : Se l'evento A è incluso nell'evento B allora si ha che:		Pr(A) ≤ Pr(B)																								
			Pr(A/B) = 1																								
			Pr(A/B) = 0																								
			Pr(B) ≤ Pr(A)																								
			NON SO																								
(787)	4_4mat_fi : Gli Stati Uniti detengono il record mondiale per numero di persone obese. La tabella seguente riporta i dati relativi a un campione di 50 americani classificati per sesso e causa principale di obesità.	<table border="1"> <thead> <tr> <th></th> <th>Metabolismo lento</th> <th>Assenza di attività fisica</th> <th>Assenza di autodisciplina</th> <th>Abbuffate frequenti</th> <th>TOTALE</th> </tr> </thead> <tbody> <tr> <td>Femmine</td> <td>18</td> <td>28</td> <td>6</td> <td>4</td> <td>56</td> </tr> <tr> <td>Maschi</td> <td>8</td> <td>21</td> <td>4</td> <td>10</td> <td>43</td> </tr> <tr> <td>TOTALE</td> <td>26</td> <td>49</td> <td>10</td> <td>14</td> <td>99</td> </tr> </tbody> </table> <p>Sulla base dei dati contenuti nella tabella, si può sostenere che :</p>		Metabolismo lento	Assenza di attività fisica	Assenza di autodisciplina	Abbuffate frequenti	TOTALE	Femmine	18	28	6	4	56	Maschi	8	21	4	10	43	TOTALE	26	49	10	14	99	Tra le femmine, la percentuale di obesi per assenza di attività fisica è del 50%
	Metabolismo lento	Assenza di attività fisica	Assenza di autodisciplina	Abbuffate frequenti	TOTALE																						
Femmine	18	28	6	4	56																						
Maschi	8	21	4	10	43																						
TOTALE	26	49	10	14	99																						
			Il metabolism lento è la causa più ricorrente di obesità																								
			Non è possibile affermare nulla perché il numero dei maschi e femmine è diverso																								
			Le femmine rappresentano il 75% delle persone obese per assenza di autodisciplina																								
			NON SO																								
(786)	3_4mat_fi : Un fruttivendolo vende 1 kg di arance a 3,80 euro. Lo scorso anno lo vendeva a 3,20 euro. Qual è la variazione percentuale subita dal prezzo delle arance nel corso dell'anno?		+18,75%																								
			+18,00%																								
			-18%																								
			+17%																								
			NON SO																								
(844)	5_4mat_fi : Il grafico mostra il consumo settimanale in grammi di caffè da parte degli studenti universitari.		circa 550																								
		Sapendo che sull'asse delle ascisse è riportato il numero dei consumatori di caffè, quanti sono coloro che consumano meno di 300 grammi/settimana?																									

					circa 125
					non si può stabilire
					circa la metà
					NON SO
	6_4mat_fi :				Nessuna
(851)	Quali delle seguenti coppie di frequenze relative al carattere continuo X è quella corretta, sapendo che la mediana è pari a 210?				
	x_i	100-150	150-200	200-450	
	f_i	0.4	f_2	f_3	
					0.15; 0.45
					0.10; 0.60
					0.25; 0.25
					NON SO
(860)	9_4mat_fi :				35 modi
	In quanti modi si può formare una commissione di 3 uomini e 2 donne scelti tra 7 uomini e 2 donne?				
					350 modi
					445 modi
					nessuna di queste risposte è corretta
					NON SO
(840)	14_4mat_fi :				più di 3 milioni e mezzo
	Se ho un'enciclopedia formata da 10 libri, in quanti ordini possibili posso collocare i volumi?				
					quasi 500 milioni
					100 milioni
					circa 12 milio
					NON SO
(838)	13_4mat_fi :				5/7
	In una scatola di cioccolatini a 3 gusti, quelli fondenti e quelli al latte sono rispettivamente il doppio e la metà di quelli alla nocciola. Prendendo un cioccolatino a caso, qual è la probabilità di pescarne uno fondente o uno al latte?				
					3/7
					3/5
					1/3
					NON SO

Opzioni di analisi:

Tentativi da analizzare per utente Non analizzare se il punteggio è minore di: %Domande per pagina: ?

 ?
[? Documentazione di Moodle per questa pagina](#)Sei collegato come [\(Esci\)](#)[4mat_finale](#)